

Informatieavond

Natuurbrandplan Heldense Bossen

Programma

19.40 uur Marcel Timmermans, Camping De Heldense Bossen

19.45 uur Aniek Henken, Wageningen Universiteit

20.15 uur Peter Kleuskens, Veiligheidsregio Limburg-Noord

20.45 uur Pauze

21.00 uur Interview Anton Gijsen, Bosbeheer Peel en Maas

Presentatie Johan Arts, Bosgroep Zuid-Nederland

21.15 uur Peter Kleuskens, Veiligheidsregio Limburg-Noord

21.30 uur Vragenronde

21.45 uur Afsluiting

Toenemend risico op onbeheersbare branden

En de rol van wetenschap

06/02/2025, Aniek Henken



Branden Los Angeles zijn een van de meest verwoestende ooit; en het vuur is nog niet geblost

De branden in Los Angeles en omgeving horen nu al tot de meest verwoestende Losbranden in de geschiedenis van Californië. Ruim twaalfduizend gebouwen zijn vernietigd en zeker zestien mensen mensen zijn omgekomen. Door een lange periode van droogte die aan de branden voorafging, kan het vuur zich snel verspreiden.



Serena Frijters

is datajournalist van de Volkskrant en analyseert en schrijft over het nieuws in cijfers.

12 januari 2025, 16:30

‘Het rampgebied
apocalyptisch

euws v Sport v Live ¹ Programma's



NOS Nieuws • Donderdag, 09:04 •

**Zeker 2000 gebouwen
natuurbranden Los A**

Angeles | LA r extreem windstoten, waterreservoir

s wordt voor de komende dagen
‘gevaarlijke situatie’ vanwege
kilometer per uur. In combinatie met
t dat het weer ‘extreem
drijft dat in Los Angeles
ning is door een groep bewoners
laagd omdat ‘de watervoorziening
branden in Los Angeles in ons

ste update: 14-01-25, 08:39

ste update: 14-08-22, 13:32

Natuurbranden in NL


- 2017-2022: 600 branden per jaar
- 2 grote branden
 - Meinweg: 2500 brandweermensen
 - Peel: 1200 voetbalvelden natuur

Ambio 2024, 53:604–623
<https://doi.org/10.1007/s13280-023-01960-y>



RESEARCH ARTICLE

In temperate Europe, fire is already here: The case of The Netherlands

Cathelijne R. Stoof , Edwin Kok, Adrián Cardil Forradellas, Margreet J. E. van Marle

Received: 7 March 2023 / Revised: 30 September 2023 / Accepted: 31 October 2023 / Published online: 5 February 2024

Abstract Landscape fires are usually not associated with temperate Europe, yet not all temperate countries record statistics indicating that actual risks remain unknown. Here we introduce new wildfire statistics for The Netherlands, and summarize significant events and fatalities. The period 2017–2022 saw 611 wildfires and 405 ha burned per year, which Copernicus' European Forest Fire Information System satellite data vastly underestimate. Fires burned more heathland than forest, were small (mean fire size 1.5 ha), were caused by people, and often burned simultaneously, in Spring and in Summer drought. Suppression, restoration and traffic delays cost 3 M€ year⁻¹. Dozens of significant events illustrate fire has never been away and has major societal impact amidst grave concerns for firefighter safety. Since 1833, 31 fatalities were reported. A legal framework is needed to ensure continuity of recordkeeping, as the core foundation of integrated fire management, to create a baseline for climate change, and to fulfill international reporting requirements.

Arnell et al. 2021), few people realize that fire is already there. Fires in temperate climates are often much smaller than in Mediterranean areas and because of this remain undetected by satellites (San-Miguel-Ayanz et al. 2019), while ground-based records of fire statistics are not systematically collected. An example is The Netherlands, a country famous for its flood risk and water management, which significant fire history is unknown to many, even inside the country itself. Despite high-quality data collection up until 1994 (Boosten et al. 2009), The Netherlands does not officially keep statistics of landscape fires, and it is not the only country that lacks solid data on their fire management challenge (San-Miguel-Ayanz et al. 2022). Yet accurate information about when, where and how landscape fires occur is essential to ensure adequate awareness and preparedness for these fires, both now and in the future.









Landscape fires are abundant across Northwest Europe (e.g. Fig. 1a, b), and in normal years these fires are concentrated in Spring (April–June; de Jong et al. 2016; Tapia et al. 2022) when vegetation is dry as the sap flow has not

Belangrijke principes

- Brand ≠ altijd slecht
- Geen grote branden nodig voor grote impact
- Integrale aanpak nodig



Catalonia (Spain)

Kathleen Uyttewaal , Cathelijne R. Stoof , Guillem Canaleta, Maria Cifre-Sabater , E. R. (Lisa) Langer , Fulco Ludwig , Carolien Kroeze , Pepa Moran, Isabeau Ottolini , Núria Prat-Guitart 

Received: 18 October 2023 / Revised: 14 February 2024 / Accepted: 19 April 2024 / Published online: 25 May 2024
© The Author(s) 2024

Abstract Living with wildfires in an era of climate change **INTRODUCTION**

Lambrechts et al. *Fire Ecology* (2023) 19:6
<https://doi.org/10.1186/s42408-023-00166-7>




FORUM

Open Access



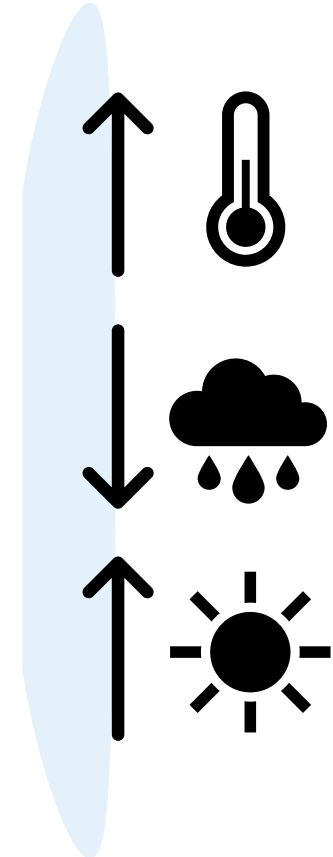
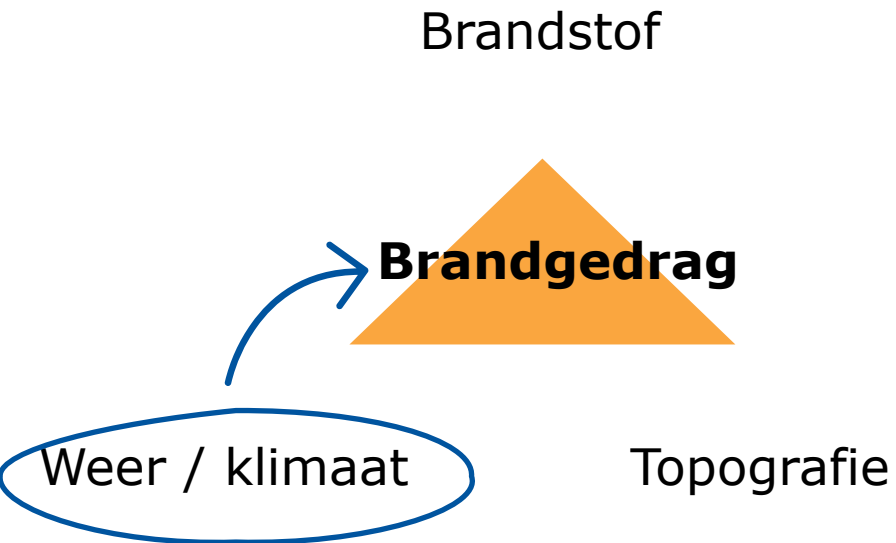
Governing wildfire in a global change context: lessons from water management in the Netherlands

Hugo A. Lambrechts^{1*} , Spyridon Paparrizos¹, Robijn Brongersma¹, Carolien Kroeze¹, Fulco Ludwig¹ and Cathelijne R. Stoof^{2,3}

Abstract

Background Wildfire management is increasingly shifting from firefighting to wildfire prevention aiming at disaster risk reduction. This implies fuel and landscape management and engagement with stakeholders. This transition is comparable to the history of water management in the Netherlands, which shifted from fighting against water to

Toekomst: klimaatverandering



Wat betekent dit?



Meer branden

Door een uitdrogend en opwarmend Nederland, gecombineerd met een toename van het aantal potentiële ontstekingsbronnen, worden meer natuurbranden verwacht.



Intensere branden

Door de veranderende condities kunnen natuurbranden intenser worden, met als gevolg dat ze ook sneller en vaker onbeheersbaar en daardoor lastiger te bestrijden worden.



Gelijktijdige branden

Omdat er meer branden worden verwacht en deze ook lastiger te bestrijden zijn, neemt de kans op gelijktijdigheid van natuurbranden toe. Hierdoor is er een grotere kans op een schaarste aan brandweermiddelen.



Grotere impact

De toename van het aantal natuurbranden en hun intensiteit, gepaard met een verdere verdichting van Nederland, leidt tot een toename van de impact van natuurbranden op mens, flora en fauna, vitale infrastructuur en economie.



Meer branden

- Vaker brandbare vegetatie
- Verschuiving brandseizoenen

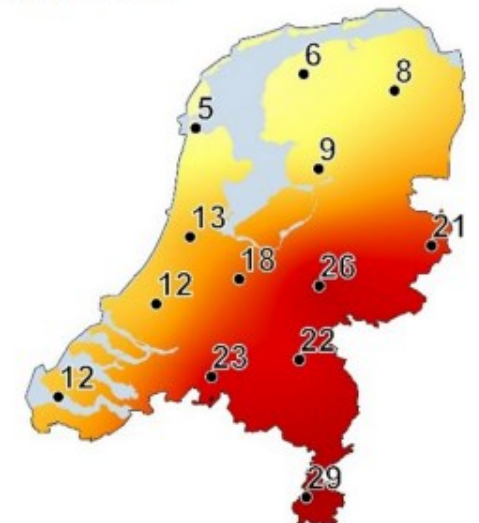
(a) 1981–2010



(d) W_H 2036–2065



(e) W_H 2071–2100



COLLECTION | RESEARCH PAPER
<https://doi.org/10.1071/WF24020>

International Journal of
WILDLAND FIRE

International Association
of Wildland Fire

Increasing fire danger in the Netherlands due to climate change

Hugo A. Lambrechts^{A*}, Raoul D. H. Sooijs^A, Spyridon Paparrizos^A, Fulco Ludwig^A and Cathelijne R. Stoof^B

ABSTRACT

For full list of author affiliations and

Wat betekent dit?



Meer branden



Intensere branden



Gelijktijdige branden

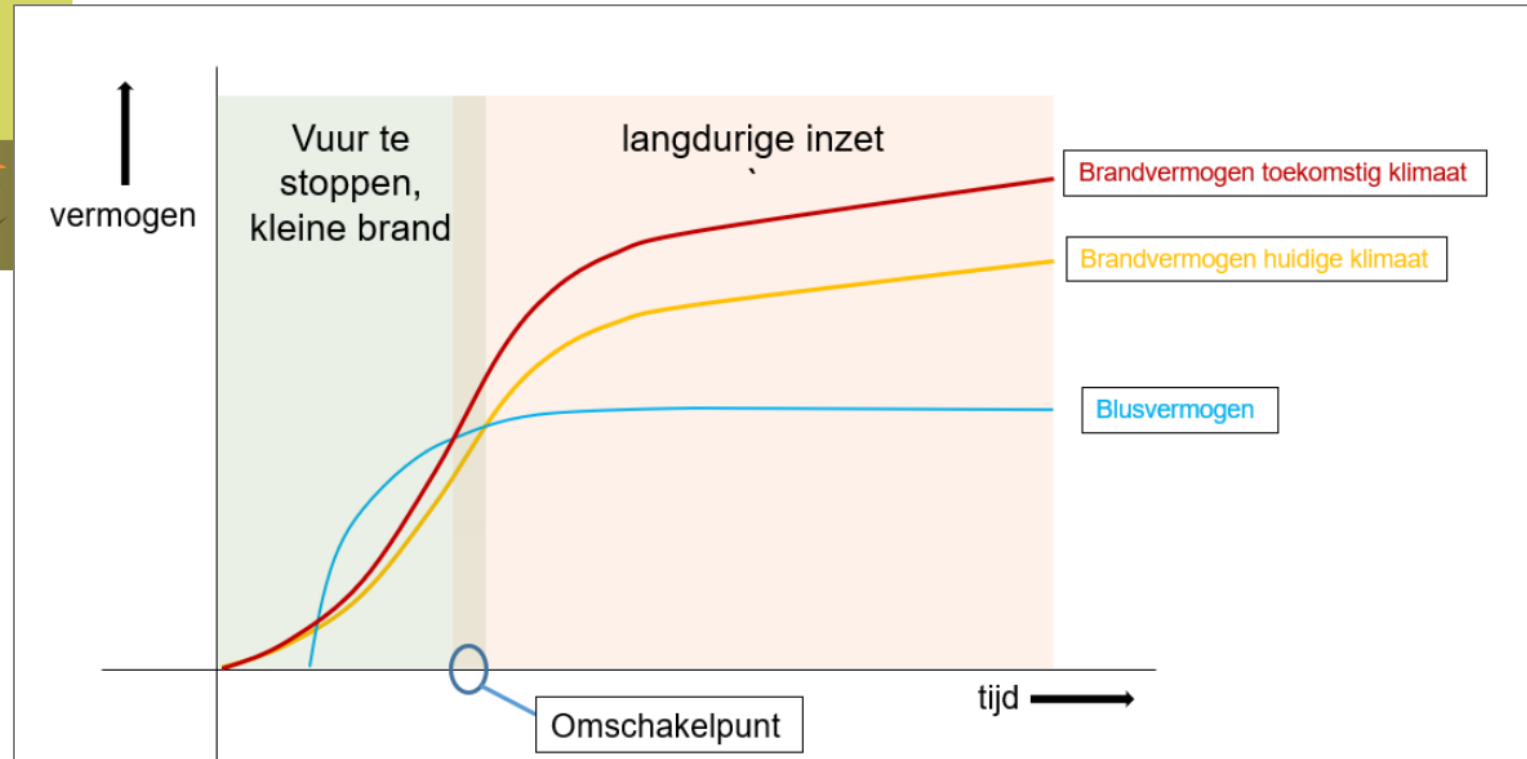


Grotere impact



Intensere branden

- Lastig te bestrijden
- Vaker onbeheersbaar



Wat betekent dit?



Meer branden



Intensere branden



Gelijktijdige branden



Grotere impact



Gelijktijdige branden

- Schaarste aan middelen
- “collapse” brandweersysteem

A Study of the July 2022 UK Wildfires from the Firefighter's Perspective



Aniek Henken - 1001640

MSc Thesis Soil physics and Land Management – SLM80336

Wageningen University and Research

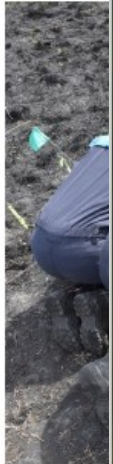
Supervisors: Cathelijne Stoof & Jeroen Warner

June 2024

NAT
ON
DE

DE PEEL IN BRAND

ONDERZOEK AANPAK BRANDPREVENTIE IN DE DEURNESE PEEL



Taskforce Natuurbranden
amenwerking
Natuurbrandbeheersing
wustwording
Natuurbrandbestrijding
Natuurbrandpreventie

Door het vuur voor veilige natuur

Eindrapport en eendadvies van de
Taskforce Natuurbranden

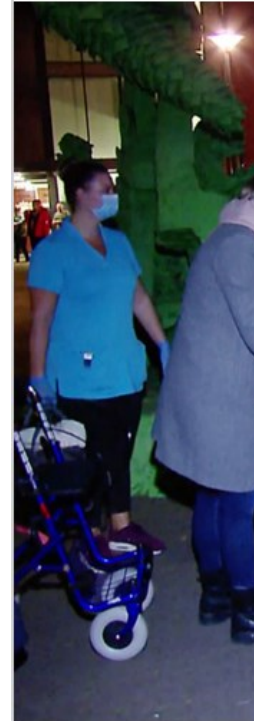
Gebiedsgericht natuurbrandpreventie

Natuurgebied de Deurnese Peel en
Mariapeel



Natuurbr
evacuati

Een evaluatie in



NATUURBRANDONDERZOEK DE MEINWEG HERKENBOSCH 29 EN 30 MEI 2020



Wat betekent dit?



Meer branden



Intensere branden



Gelijktijdige branden



Grotere impact

- Ontruimingen, rookoverlast
- Schade aan natuur, infrastructuur
- Economische en maatschappelijke gevolgen



Grote

Ambio
<https://doi.org/10.1017/S0022258X22000100>

REVIEW

In this current issue

Fiona E. Newman
 Rik Leemans, B...

Received: 13 March 2022
 © The Author(s) 2022

Abstract With increasing frequency of weather events that societies have been suffering. In recent years, significant suffering has been defined. To date, no impacts and effects have been defined. To date, no systematic literature review on wildfire suffering has been defined. To date, no physical, mental, or social themes varied in individuals to communities; and from ecosystems to landscapes. We then applied these themes in the Las

Handreiking brandveiligheid vakantieparken



cent years have
 s across almost
 09; Duane et al.
 process, and the
 has a very long
 ra et al. 2023).
 fires are now
 are prepared to
 flee last minute
 2020). Age-old
 atches within a

wildfire area, have little defense against this new era of
 wildfire. Beyond the flames, smoke spreads regionally and

Branden zullen in de toekomst een grotere uitdaging vormen

Maar.. **Wat is hier aan de hand?**

Samen kunnen we ons voorbereiden

Moeten we ons in NL zorgen maken?

Brandstof

Brandgedrag

Weer / klimaat

Topografie

Vragen?





Informatiebijeenkomst

Heldense Bossen

Peter Kleuskens: Regisseur NBB Brandweer Limburg-Noord



06-02-2025





Traject

- RIN
- Rapport
- Gebiedsanalyse
- Natuurbrand managementplan
- Uitvoeringsplan

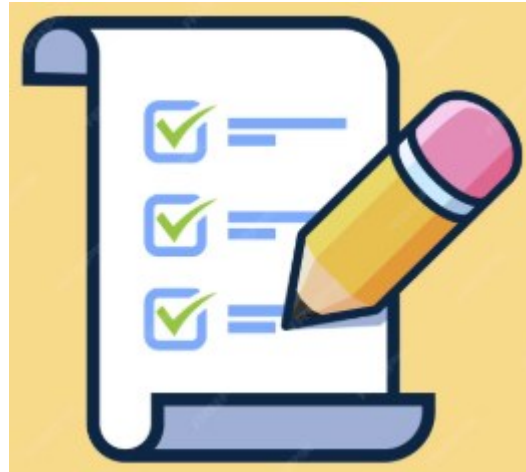
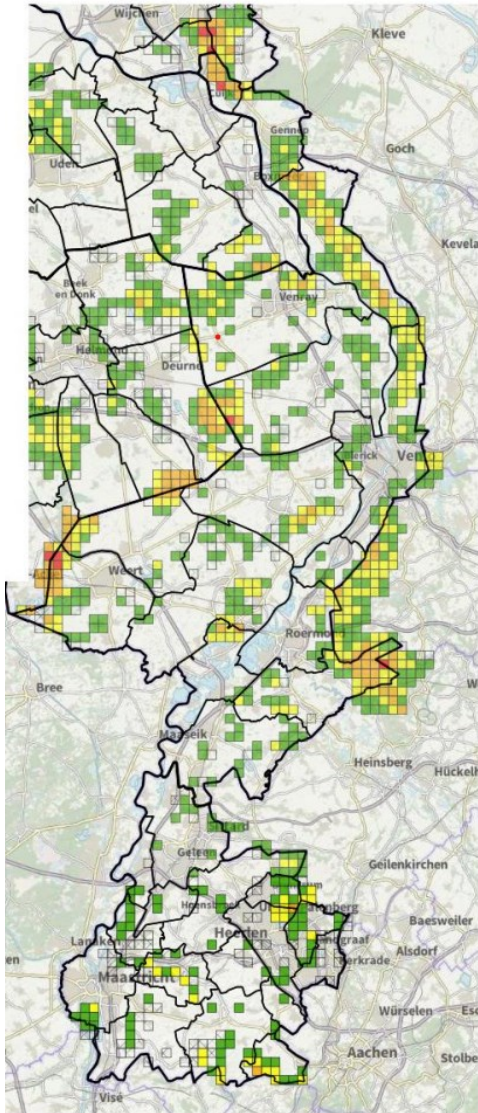




Uitkomsten RIN

BRANDWEER

Limburg-Noord



Veiligheid > uw zaak onze taak

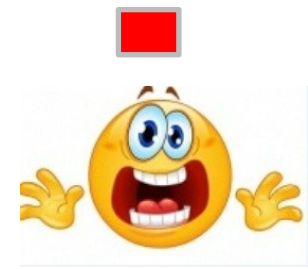
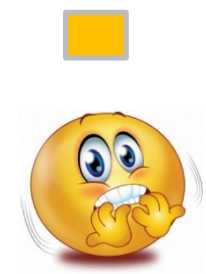
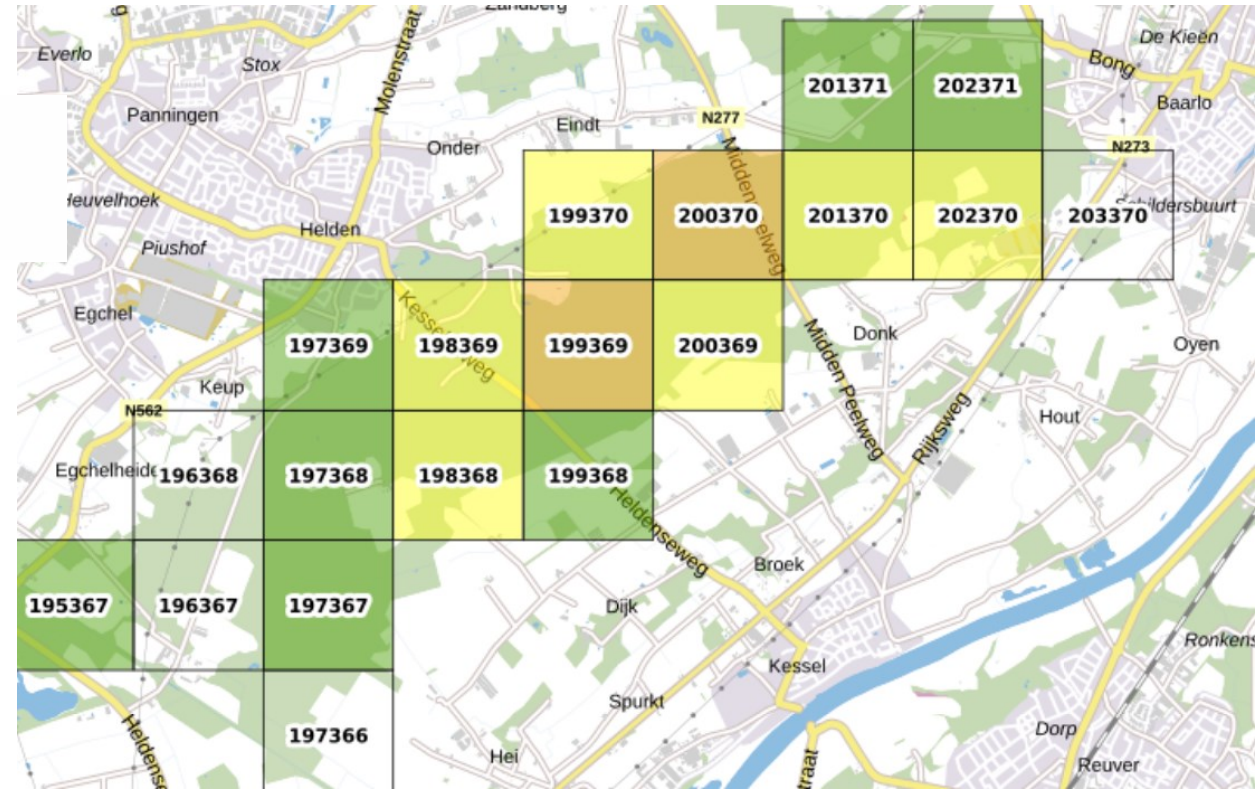




BRANDWEER



Limburg-Noord



Veiligheid > uw zaak onze taak





Aanpak

BRANDWEER

Limburg-Noord



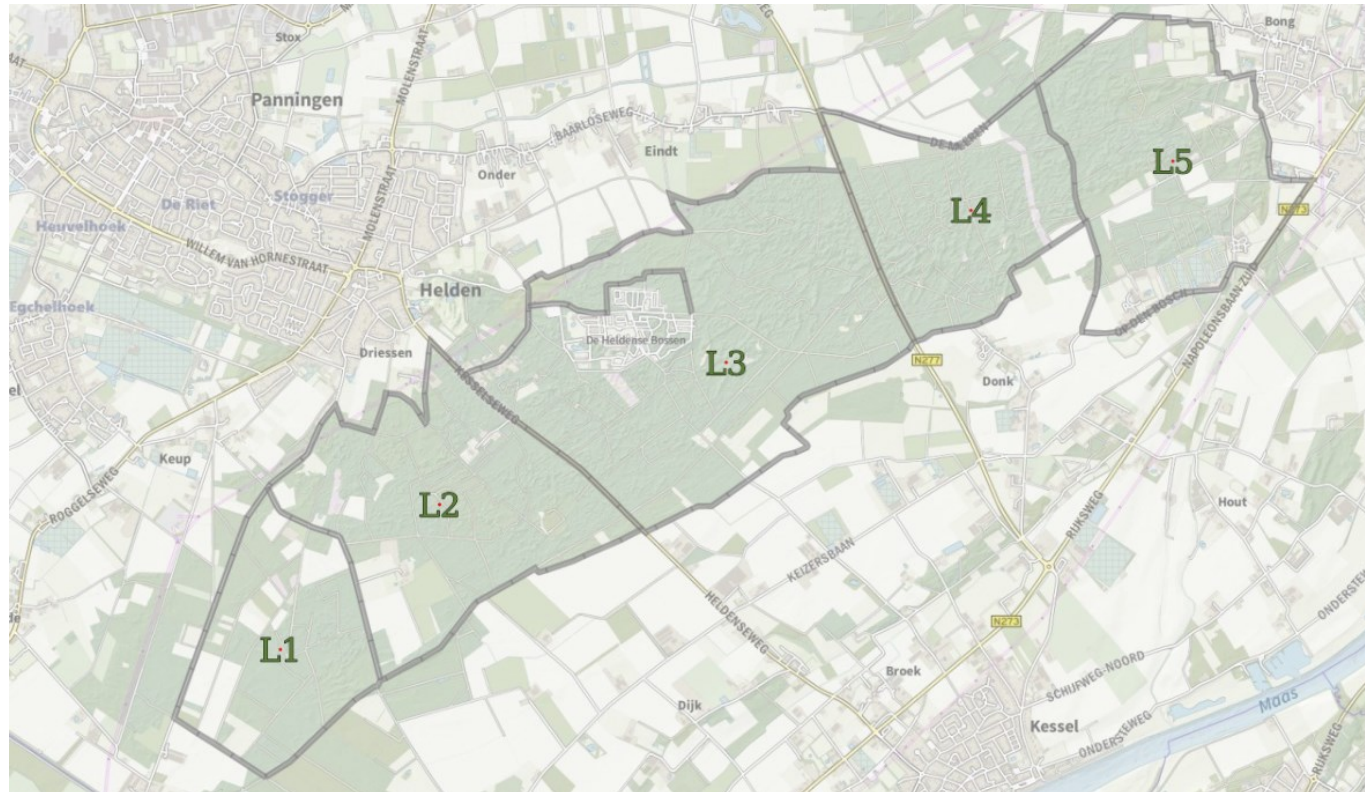
- WG samengesteld
 - Gebiedsanalyse uitgevoerd
 - NBMP opgesteld
 - Uitvoeringsplan opgesteld

Veiligheid ➤ uw zaak onze taak





Compartimenten





Bereikbaarheid



4 x 4
voertuigen

Veiligheid > uw zaak onze taak



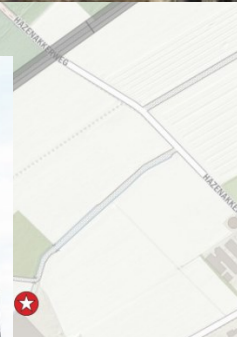
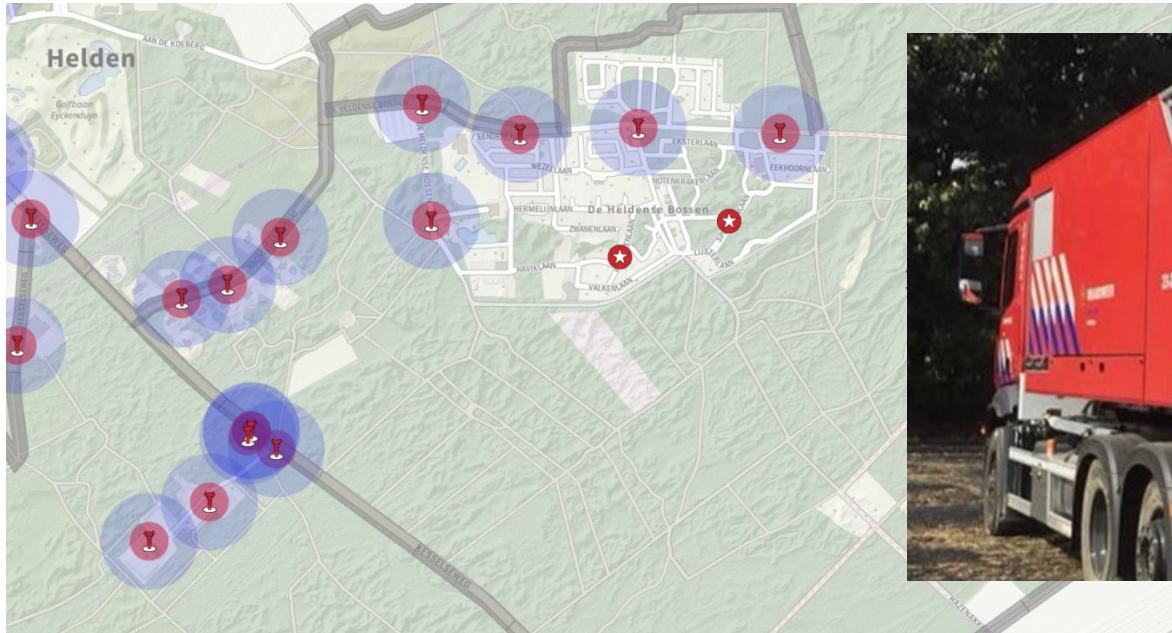


Bluswatervoorzieningen

BRANDWEER



Limburg-Noord



Waterwagens Dompelpomp

Veiligheid

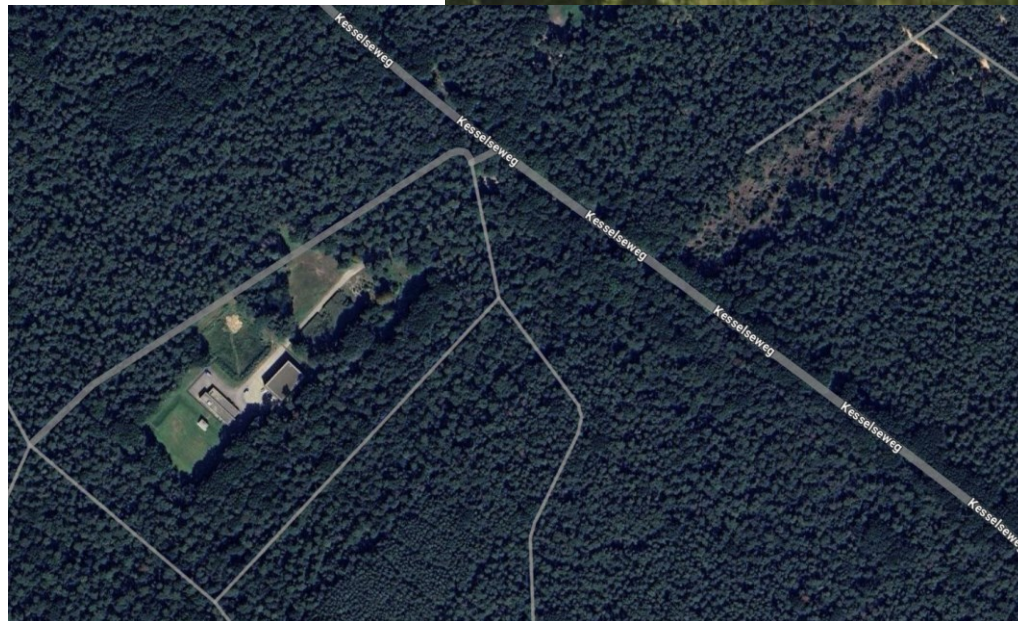


uw zaak onze taak





Bluswatervoorzieningen





Oefeningen en trainingen

- Theoretische bijscholingen
- Praktijkoefeningen kleinschalig
- Chauffeurstrainingen
- Kennisdelen i.s.m. n
- Grootschalige oefen
- Samenwerkingsoef





Vragen ?



Johan Arts – Regiomanager

6 februari 2025



Bosgroepen

A photograph of a forest floor covered in green ferns and oak leaves. The scene is lush and vibrant, with various shades of green and brown. The text is overlaid on this image.

Heldense bossen

De groene kant van natuurbrand



Inhoudsopgave

1. Omgevingsfactoren en natuurbrand
2. Het groen in de Heldense bossen
3. Gebiedsanalyse - groene maatregelen
4. Samen doen

Omgevingsfactoren en natuurbrand

Verminderde vitaliteit boomsoorten:

-Fijnspar / Es / Beuk / Berk /

Dikker pakket onverteerde humus

Vergrassing in open bos en heide



Omgevingsfactoren en natuurbrand

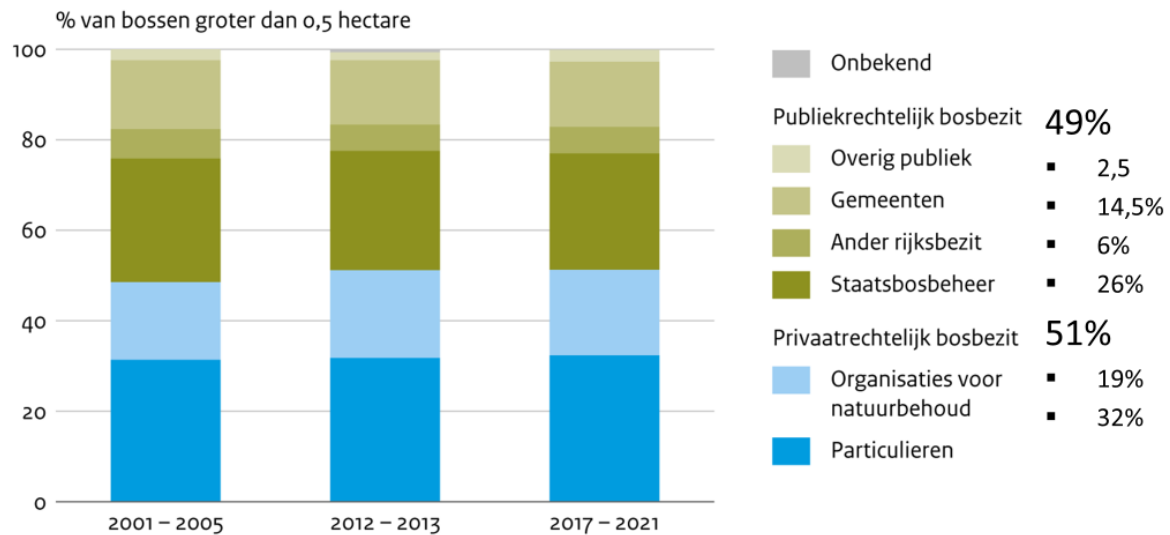
“In een klimaatrobuust en weerbaar bosecosysteem worden alle risico’s afgewogen en wanneer mogelijk aangepakt”

1. Herstel hydrologie
2. Herstel bodem mbv rijkstrooiselsoorten en steenmeel
3. Adaptie van boom- en struiksoorten aan klimaat, andere herkomsten en soorten
4. En dus ook natuurbrandpreventie



Omgevingsfactoren en natuurbrand

2001 – 2021 Eigendomsverdeling ~364.000 ha



Bron: WFoR

WUR/feb23
www.dlo.nl/nl/26206/bos



Het groen in de Helderse bossen

- Begrenzing NBMP ~1200 ha, waarvan ~900 ha naaldbos
- Natuurnetwerk Nederland
- Aantal eigenaren, voornamelijk particulier ca 1200
- Vereniging bosbeheer Peel en Maas zorgt voor samenhang in beheer

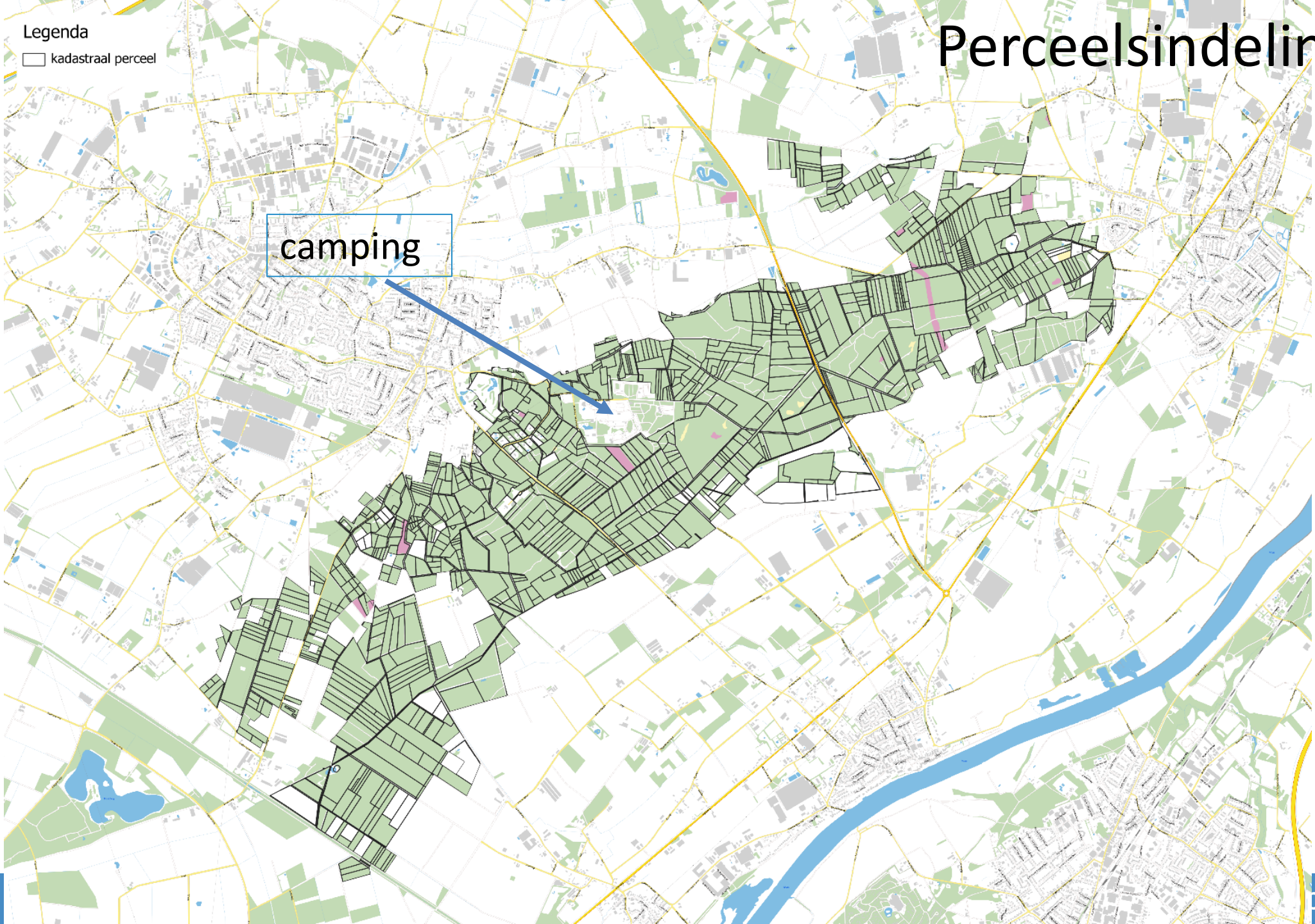


Perceelsindeling

Legenda

□ kadastraal perceel

camping



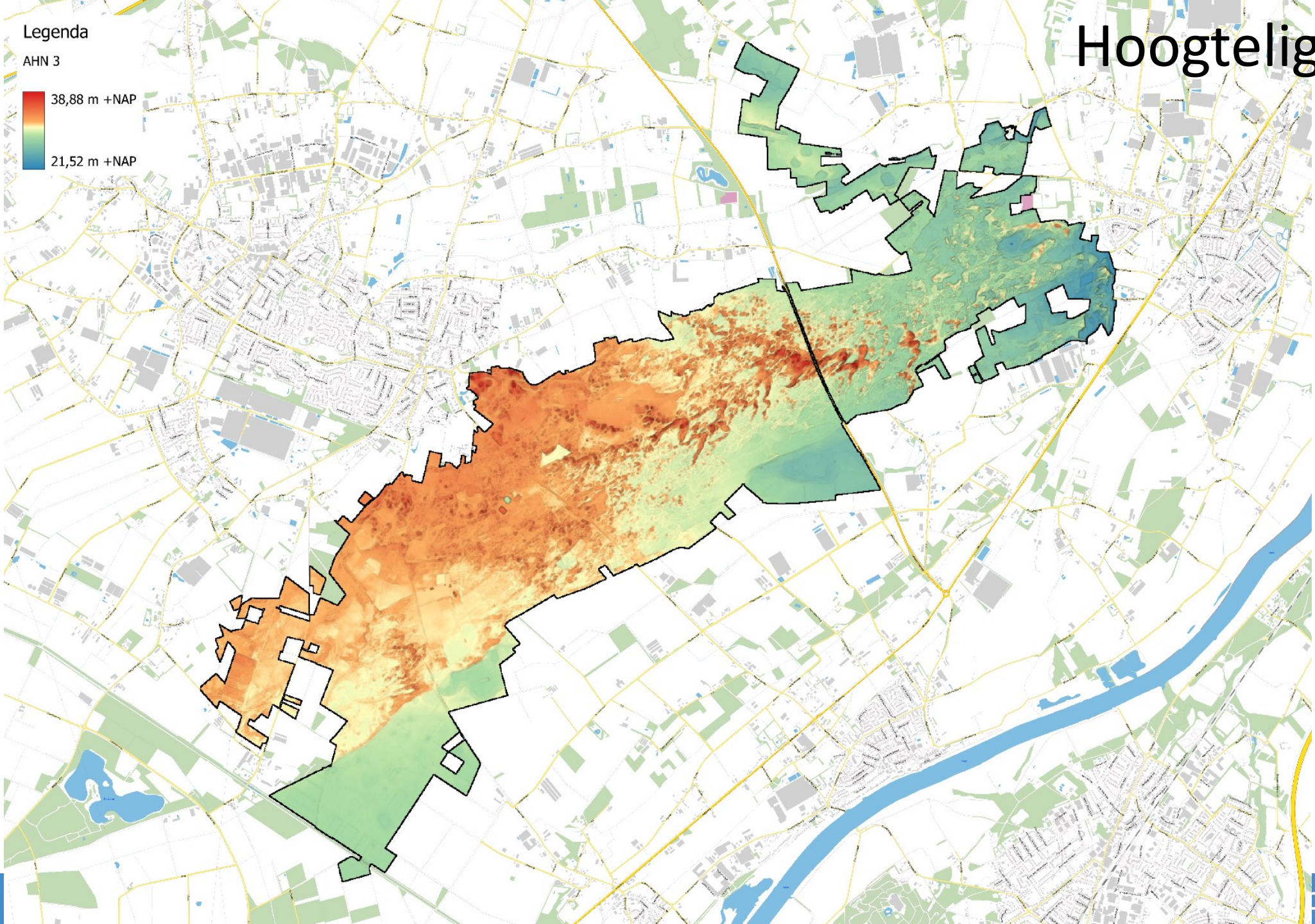
Hoogteligging

Legenda

AHN 3

38,88 m +NAP

21,52 m +NAP




Groeiplaatsanalyse

Legenda


Bos revitaliseringsmodel output

Hydrologie


 Hydrologisch herstel

 verbetering vochtleverend vermogen bij landschapelijk hydroherstel

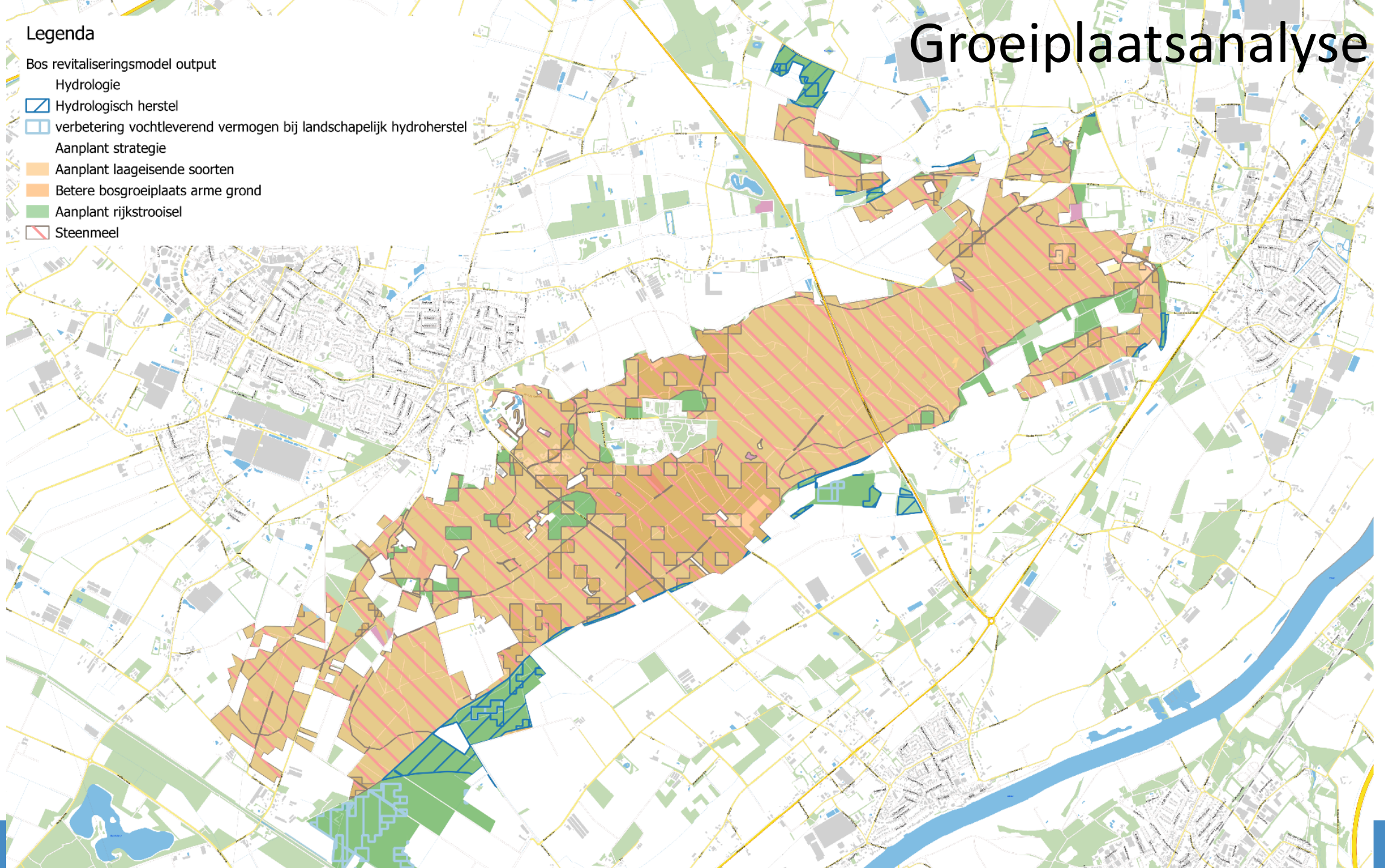
Aanplant strategie

 Aanplant laagaisende soorten

 Betere bosgroeiplaats arme grond

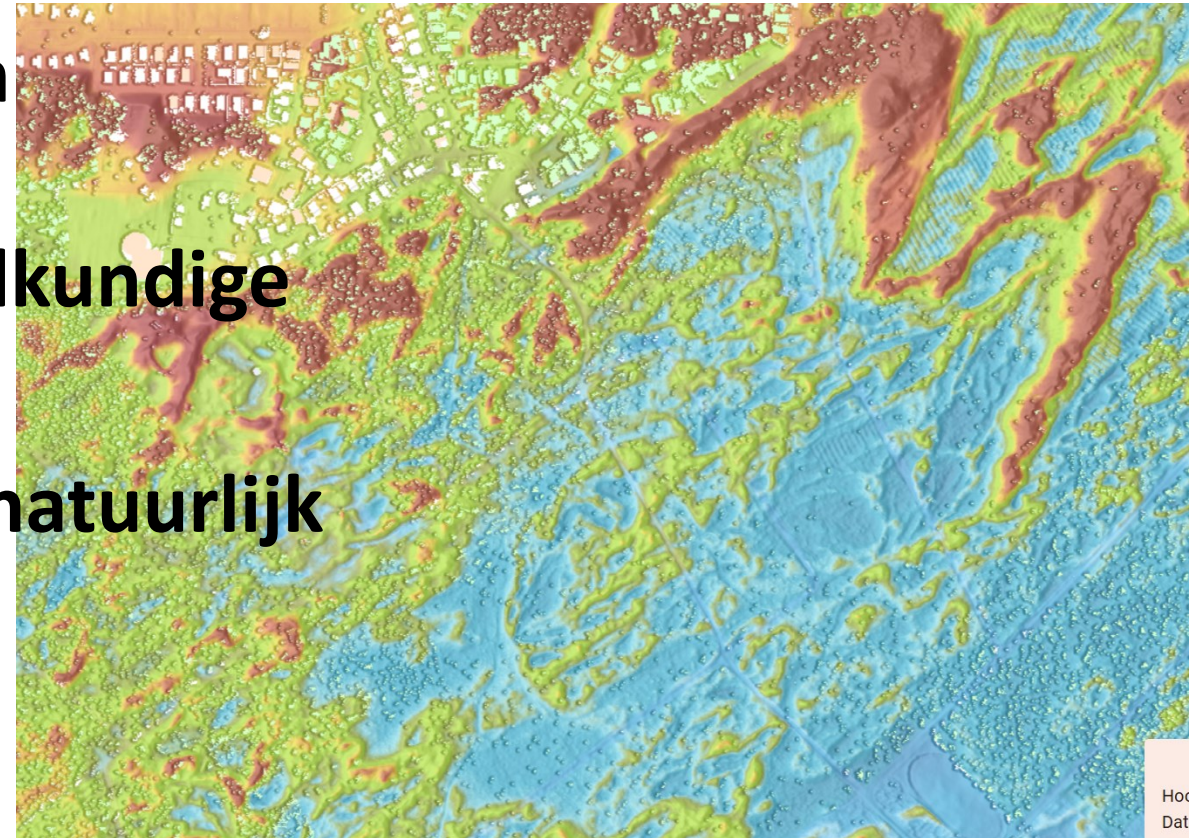
 Aanplant rijkstrooisel

 Steenmeel



Gebiedsanalyse – groene maatregelen

- Prioriteit bij bereikbaarheid camping en compartimentering
- Bestaande wegen analyseren en verbeteren, maar **beperkte mogelijkheden door reliëf, aardkundige waarden**
- **Stuifzandherstel** als optie voor **natuurlijk compartiment**



Gebiedsanalyse – groene maatregelen

- Extra inspanning nodig om eigenaren te betrekken
- Indien mogelijk regulier beheer omvormen compartimentsgrenzen;
- Gemeentelijke inzet om wegen te verbeteren, incl. snoeien;

Tabel 1. Overzicht pakketkeuze deelnemers

Pakket	Hectare		Aantal bospercelen		Aantal deelnemers	
	Aantal	Aandeel	Aantal	Aandeel	Aantal	Aandeel
Eigen beheer	17,9	3%	18	2%	8	2%
1. houtproductie	244,6	34%	238	31%	140	43%
2. biodiversiteit	195,0	27%	252	33%	62	19%
Geen reactie	252,6	36%	250	33%	112	35%
Totaal	710,2		758,0		322,0	



Gebiedsanalyse – groene maatregelen

Uitgangspunten beheer vanuit de vereniging:

- Verhogen biodiversiteit door behoud dood hout en ouder wordende bomen
- Bosrandontwikkeling thv compartimentsgrenzen
- Onderhoud wegen (gemeente)
- Periodieke dunning tbv doelen eigenaren
- Verbeteren recreatieve voorzieningen
- Kostendekkend beheer mbv houtopbrengst en beheersubsidie SNL





Bosgroepen

Vragen?



Informatiebijeenkomst

Heldense Bossen

Peter Kleuskens: Regisseur NBB Brandweer Limburg-Noord



06-02-2025





Wat kun je zelf doen ?

- Hou daken en dakgoten schoon en bladvrij





Wat kun je zelf doen ?

- Brandhout op ruime afstand





Wat kun je zelf doen ?

➤ Schoorsteenkanaal vegen





Wat kun je zelf doen ?

- Begroeiing kort houden





Wat kun je zelf doen ?

- Gebruik minder brandbare begroeiingen





Wat kun je zelf doen ?

- Tuinslang - bluswater





Wat kun je zelf doen ?

- Herkenbaar en doorgang





Vragen ?



[Brandweer.nl/natuurbrandvoorkomen](https://brandweer.nl/natuurbrandvoorkomen)



Meer informatie of vragen

brandweer.nl/natuurbrandvoorkomen

nipv.nl/onderzoek/natuurbranden

Voor vragen kunt u contact opnemen met de gemeente: 077 –

306 66 66 of ooov@peelenmaas.nl

Bedankt voor uw aanwezigheid

www.peelenmaas.nl